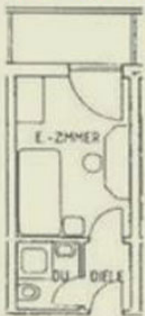


# Zimmerpreise

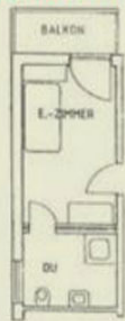
	Saison A 01.04. - 31.10.	Saison B 09.01. - 31.03. 01.11. - 13.12.	Saison C 14.12. - 08.01.
Einzelzimmer A ca. 18 m <sup>2</sup>	58,00 €	54,50 €	60,50 €
Einzelzimmer E ca. 20 m <sup>2</sup>	57,50 €	54,00 €	60,00 €
Doppelzimmer B ca. 22 m <sup>2</sup>	56,00 €	52,50 €	60,50 €
Doppelzimmer F ca. 30 m <sup>2</sup>	57,50 €	52,00 €	62,00 €
Suite ca. 54 m <sup>2</sup>	68,00 €	62,50 €	72,50 €

- > Die Hotelzimmerpreise verstehen sich pro Person und Tag, inkl. Frühstücksbuffet,
- > tägl. Nutzung unseres hauseigenen Thermalbades und des Whirlpools, finnische Sauna und Infrarotkabine zu den Öffnungszeiten
- > Leihbademantel für die Dauer des Aufenthaltes
- > In den Sommermonaten Thermalaußenbecken und großzügige Liegewiese
- > Alle Preise sind in € inkl. gesetzl. MwSt.

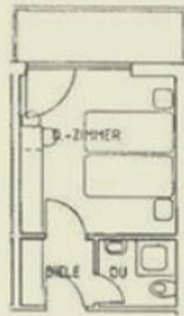
Einzelzimmer A  
ca. 18 m<sup>2</sup>



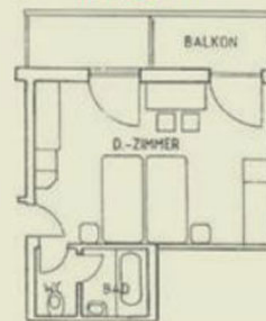
Einzelzimmer E  
ca. 20 m<sup>2</sup>



Doppelzimmer B  
ca. 22 m<sup>2</sup>



Doppelzimmer F  
ca. 30 m<sup>2</sup>



Suite ca. 54 m<sup>2</sup>

